

Modules Administratifs

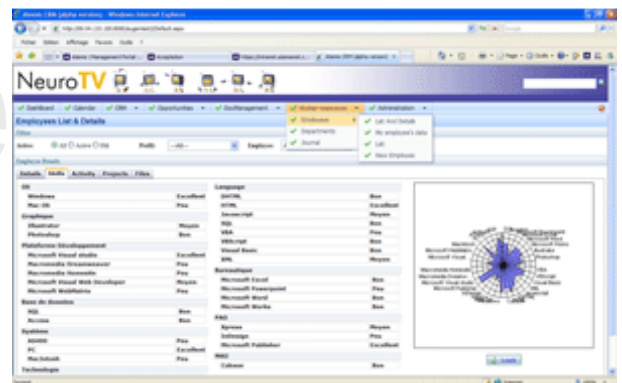
Un bureau sans papier est une réalité avec Atemis. Gérer toutes les tâches administratives sous forme de documents numériques automatisés. Suivez les étapes de progression directement au sein de votre portail intranet et soyez informé par alerte email. Saisissez dans votre entreprise les informations une seule et unique fois, et obtenez des reportings à jour de manière automatique.

■ Quels sont les bénéfices des Modules Administratifs ?

- ✓ Une numérisation complète de tous vos documents administratifs.
- ✓ Une automatisation de la saisie.
- ✓ Une réduction des cycles.
- ✓ Une augmentation de la réactivité et de la productivité des employés
- ✓ Une meilleure collaboration et synchronisation dans le travail grâce à une augmentation du partage des informations.
- ✓ Une transparence au niveau de l'organisation.
- ✓ Une meilleure connaissance et un contrôle de votre structure et de vos process.

■ Modules Administratifs

- ✓ Employés (Calendrier de travail, projets et compétences)
- ✓ E-candidat.
- ✓ Gestion des congés.
- ✓ Gestion des déplacements.
- ✓ Organigramme dynamique.
- ✓ Gestion de la connaissance.
- ✓ Enseignement à distance.



■ Employés

Tous les détails et les compétences des employés sont stockés et modifiables de manière dynamique. Les tâches envoyées par le responsable sont listées, triées et permettent à l'employé de toujours connaître par avance les tâches à réaliser. Les saisies incluent le nombre d'heures de travail requis et les dates limites.

Le module permet de voir facilement tous les projets sur lesquels l'employé a travaillé dans le passé et devra effectuer. Ce module peut être lié aux modules suivants : Gestion des dépenses, des congés, des achats et enseignement à distance.

■ E-candidate

Organiser vos campagnes de recrutement en ligne. Créer les offres d'emploi et présenter les automatiquement sur votre site internet. Tous les CV saisis par les candidats par internet sont alors stockés dans une base de données unique. Le module permet leur validation et la distribution automatique aux personnes concernées. L'envoi de rendez-vous avec les candidats se fait automatiquement par email, et sont saisis dans le calendrier des recruteurs. Tous les questionnaires et commentaires concernant les candidats sont visibles dans un répertoire commun pour permettre un meilleur partage et une comparaison plus rapide. Le moteur de recherche permet de trouver rapidement le meilleur candidat en fonction de nombreux critères.



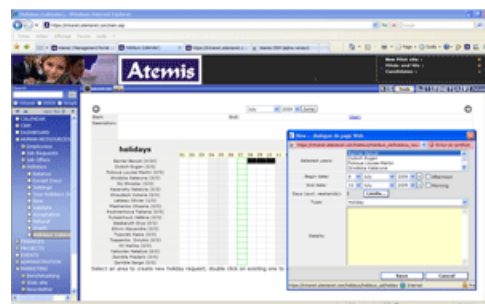
Modules Administratifs

■ Gestion des déplacements

Remplissez une demande électronique pour réserver votre avion, train, hôtel, ou voiture. Le formulaire est envoyé automatiquement à l'agent de voyage qui traite la demande. De nombreuses boucles sont paramétrées pour valider et accepter les modifications. Suivez à tout moment l'état de la demande. En fonction de ses droits, l'utilisateur a accès à de nombreux rapports : nombres de vols par destination, par employé, niveau des dépenses actuelles / budget. Ce module peut être intégré avec le calendrier des .employés.

■ Gestion des congés

Créer vos demandes simplement en indiquant la date de départ, de retour et la raison du congés. En confirmant, un email est envoyé automatiquement au supérieur hiérarchique pour validation. Ou qu'il soit, il peut confirmer la demande rapidement. La réception de la décision se fait automatiquement par email et vous pouvez visualiser à tout moment l'historique de vos demandes et le solde de vos congés. Ce module inclut de nombreux niveaux hiérarchiques et actions. Il peut aussi être intégré au calendrier professionnel des employés.



■ Organigramme dynamique

Pour avoir une vue parfaite de son entreprise, de sa structure et les détails de chaque employé. Un moteur de recherche est inclus pour permettre de trouver rapidement votre correspondant. Ce module inclut une plateforme administrative qui permet aux personnes autorisées de créer, modifier, effacer en temps réel les éléments de chaque employé.

■ Gestion documentaire

Créé pour l'amélioration du travail collaboratif, ce module propose la panoplie complète d'un portail documentaire. Il inclut un process de création de documents, un moteur de recherche et un exploreur de fichiers structurés et non structurés et de sources diverses. En parallèle, une plateforme administrative assure la gestion des droits et autorisations d'accès des utilisateurs.

■ Enseignement a distance

Ce module fournit à votre personnel un accès permanent et flexible à l'enseignement. La solution réduit les coûts et les temps de formation tout en proposant le choix libre des contenus, des dates et des vitesses de progression. Créer facilement les cours en ligne, les questionnaires et examens correspondants grâce à des formulaires pré-définis. Pour les cours magistraux, définissez les planning, les classes et éventuellement les tuteurs. Le professeur dispose d'une messagerie instantannée pour communiquer avec ses élèves tout au long des cours. Les résultats des examens sont visibles en temps réels sur le portail.